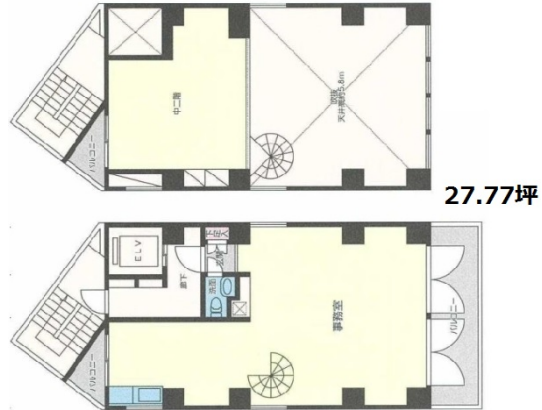


# エイト・バイ・エイチビル 4階27.77坪

東京都渋谷区富ヶ谷1-12-5



## 物件MAP



賃貸条件	
月額賃料	805,330円 (税別)
坪数	27.77坪
坪単価	29,000円 (税別)
共益費	34,991円
礼金	1ヶ月
敷金 (保証金)	12ヶ月
階数	4階
入居可能日	即日

ビル情報	
所在地	東京都渋谷区富ヶ谷1-12-5
最寄り駅	東京メトロ千代田線 代々木公園駅 徒歩3分 小田急小田原線 代々木八幡駅 徒歩5分
エリア	原宿・代々木・初台エリア
竣工	2000年1月
耐震	新耐震基準
階数	地上9階
用途	事務所
構造	SRC造

設備情報	
エレベーター	1基
空調	個別空調
OAフロア	
基準階天井高	
光ファイバー	
トイレ	男女共用・室内
セキュリティ	有り
駐車場	無し