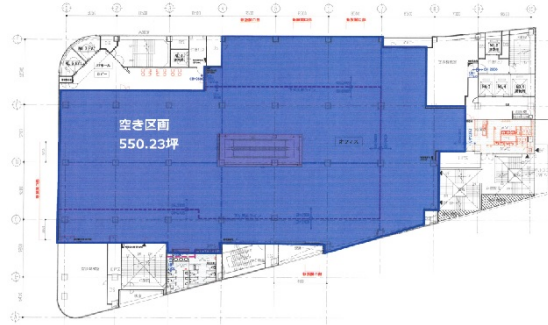


水戸マイムビル 9階37.62坪

茨城県水戸市宮町1-2-4



物件MAP



賃貸条件	
月額賃料	相談
坪数	37.62坪
坪単価	相談
共益費	相談
礼金	相談
敷金（保証金）	相談
階数	9階（907）
入居可能日	即日
ビル情報	
所在地	茨城県水戸市宮町1-2-4
最寄り駅	JR常磐線 水戸駅 徒歩1分 JR水郡線 水戸駅 徒歩1分 鹿島臨海鉄道大洗鹿島線 水戸駅 徒歩1分
エリア	茨城
竣工	1993年1月
耐震	新耐震基準
階数	地上10階 地下3階
用途	事務所
構造	SRC造
設備情報	
エレベーター	6基
空調	セントラル空調
OAフロア	
基準階天井高	2,640mm
光ファイバー	有り
トイレ	男女別・室外
セキュリティ	有り
駐車場	有り