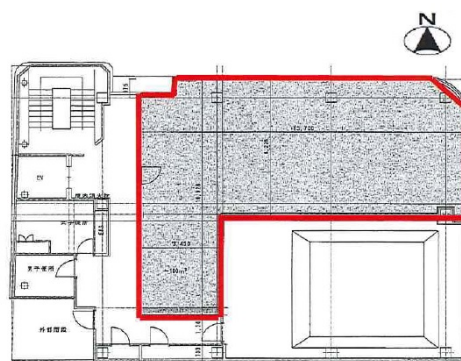


南久宝寺FUKUE BL 2階30.32坪

大阪府大阪市中央区南久宝寺町4-6-10



物件MAP



賃貸条件	
月額賃料	365,000円 (税別)
坪数	30.32坪
坪単価	12,038円 (税別)
共益費	賃料に含む
礼金	3ヶ月
敷金 (保証金)	3ヶ月
階数	2階
入居可能日	即日

ビル情報	
所在地	大阪府大阪市中央区南久宝寺町4-6-10
最寄り駅	大阪メトロ中央線 本町駅 徒歩5分 大阪メトロ御堂筋線 心齋橋駅 徒歩8分
エリア	本町・堺筋本町エリア
竣工	1988年3月
耐震	調査中
階数	地上8階
用途	事務所/店舗
構造	S造

設備情報	
エレベーター	1基
空調	個別空調
OAフロア	タイルカーペット
基準階天井高	
光ファイバー	有り
トイレ	男女別・室外
セキュリティ	有り
駐車場	



事務所移転の簡単検索サイト

南久宝寺FUKUE BL 2階30.32坪 大阪府大阪市中央区南久宝寺町4-6-10

本町・堺筋本町エリア (ビルID: 0050051) の賃貸オフィス

貸事務所・レンタルオフィス・オフィス移転ならQuickService

物件詳細はこちらから

 0120-55-2620

【受付時間】平日9:30~18:30

