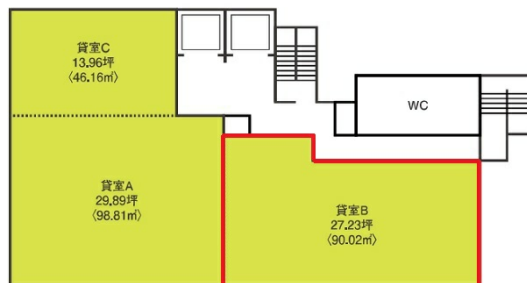


東邦不動産名古屋駅前ビル 7階27.23坪

愛知県名古屋市中村区太閤3-2-14



物件MAP



| 賃貸条件 | |
|---------|--------|
| 月額賃料 | 相談 |
| 坪数 | 27.23坪 |
| 坪単価 | 相談 |
| 共益費 | 賃料に含む |
| 礼金 | 無し |
| 敷金（保証金） | 12ヶ月 |
| 階数 | 7階（B） |
| 入居可能日 | 相談 |

| ビル情報 | |
|------|--|
| 所在地 | 愛知県名古屋市中村区太閤3-2-14 |
| 最寄り駅 | JR東海道本線 名古屋駅 徒歩8分 名鉄名古屋本線 名鉄名古屋駅 徒歩8分 近鉄名古屋線 近鉄名古屋駅 徒歩8分 名古屋市営地下鉄東山線 名古屋駅 徒歩8分 名古屋市営地下鉄桜通線 名古屋駅 徒歩8分 |
| エリア | 名古屋駅周辺エリア |
| 竣工 | 2020年9月 |
| 耐震 | 新耐震基準 |
| 階数 | 地上9階 |
| 用途 | 事務所 |
| 構造 | S造 |

| 設備情報 | |
|--------|---------|
| エレベーター | 2基 |
| 空調 | 個別空調 |
| OAフロア | OAフロア |
| 基準階天井高 | 2,700mm |
| 光ファイバー | 有り |
| トイレ | 男女別・室外 |
| セキュリティ | 有り |
| 駐車場 | 有り |