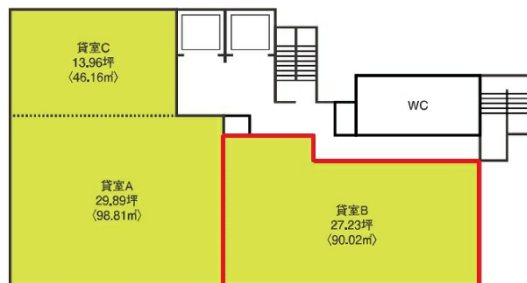


# 東邦不動産名古屋駅前ビル 7階27.23坪

愛知県名古屋市中村区太閤3-2-14



## 物件MAP



賃貸条件	
月額賃料	相談
坪数	27.23坪
坪単価	相談
共益費	賃料に含む
礼金	無し
敷金（保証金）	12ヶ月
階数	7階（B）
入居可能日	相談

ビル情報	
所在地	愛知県名古屋市中村区太閤3-2-14
最寄り駅	JR東海道本線 名古屋駅 徒歩8分 名鉄名古屋本線 名鉄名古屋駅 徒歩8分 近鉄名古屋線 近鉄名古屋駅 徒歩8分 名古屋市営地下鉄東山線 名古屋駅 徒歩8分 名古屋市営地下鉄桜通線 名古屋駅 徒歩8分
エリア	名古屋駅周辺エリア
竣工	2020年9月
耐震	新耐震基準
階数	地上9階
用途	事務所
構造	S造

設備情報	
エレベーター	2基
空調	個別空調
OAフロア	OAフロア
基準階天井高	2,700mm
光ファイバー	有り
トイレ	男女別・室外
セキュリティ	有り
駐車場	有り



事務所移転の簡単検索サイト

東邦不動産名古屋駅前ビル 7階27.23坪 愛知県名古屋市中村区太閤3-2-14

名古屋駅周辺エリア（ビルID：0050044）の賃貸オフィス

貸事務所・レンタルオフィス・オフィス移転ならQuickService

物件詳細はこちらから

 0120-55-2620

【受付時間】平日9:30~18:30

