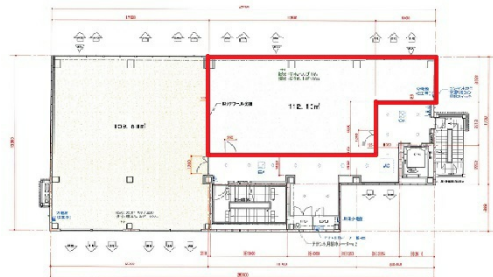


ローレルコート学園前レジデンス施設棟 2階33.91坪

奈良県奈良市学園北2-1-5



物件MAP



賃貸条件	
坪数	33.91坪
階数	2階 (東)
入居可能日	即日
ビル情報	
所在地	奈良県奈良市学園北2-1-5
最寄り駅	近鉄奈良線 学園前駅 徒歩1分
エリア	奈良
竣工	2011年
耐震	新耐震基準
階数	地上4階
用途	事務所/店舗
構造	S造
設備情報	
エレベーター	1基
空調	
OAフロア	スケルトン
基準階天井高	
光ファイバー	
トイレ	
セキュリティ	
駐車場	

