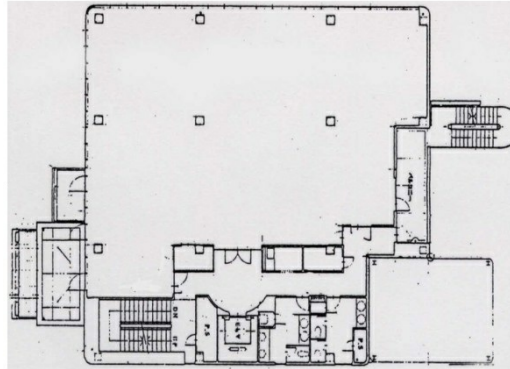


ORIENT DEALING BLD No.90 2階95坪

福岡県福岡市博多区上牟田1-11-1



物件MAP



賃貸条件	
月額賃料	700,000円（税別）
坪数	95坪
坪単価	7,368円（税別）
共益費	100,000円
礼金	2ヶ月
敷金（保証金）	6ヶ月
階数	2階
入居可能日	即日

ビル情報	
所在地	福岡県福岡市博多区上牟田1-11-1
最寄り駅	福岡市営地下鉄空港線 東比恵駅 徒歩3分 JR鹿児島本線 博多駅 徒歩16分 福岡市営地下鉄空港線 博多駅 徒歩16分 JR篠栗線(福北ゆたか線) 博多駅 徒歩16分
エリア	福岡市その他エリア
竣工	1992年4月
耐震	新耐震基準
階数	地上6階
用途	事務所
構造	RC造

設備情報	
エレベーター	1基
空調	個別空調
OAフロア	OAフロア
基準階天井高	2,600mm
光ファイバー	有り
トイレ	男女別・室外
セキュリティ	有り
駐車場	有り



事務所移転の簡単検索サイト

Quick Service


クイックサービス

ORIENT DEALING BLD No.90 2階95坪 福岡県福岡市博多区上牟田1-11-1

福岡市その他エリア（ビルID：0050017）の賃貸オフィス

貸事務所・レンタルオフィス・オフィス移転なら**QuickService**

物件詳細はこちらから

 **0120-55-2620**

【受付時間】平日9:30~18:30

