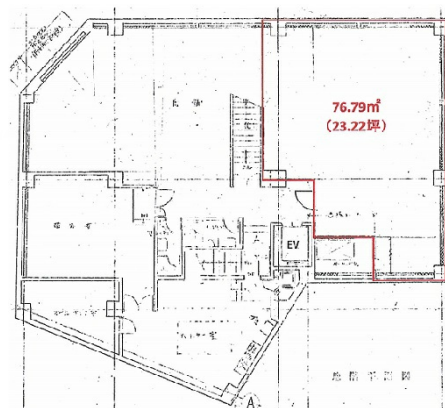


# 川崎美須ビル 地下1階23.22坪

神奈川県川崎市川崎区小川町2-1



物件MAP



賃貸条件	
坪数	23.22坪
階数	B1階
入居可能日	
ビル情報	
所在地	神奈川県川崎市川崎区小川町2-1
最寄り駅	JR京浜東北線 川崎駅 徒歩4分 京急本線 京急川崎駅 徒歩6分
エリア	川崎駅エリア
竣工	1967年10月
耐震	旧耐震基準
階数	地上8階 地下1階
用途	店舗
構造	RC造
設備情報	
エレベーター	1基
空調	無し
OAフロア	スケルトン
基準階天井高	
光ファイバー	有り
トイレ	男女別・室外
セキュリティ	無し
駐車場	無し