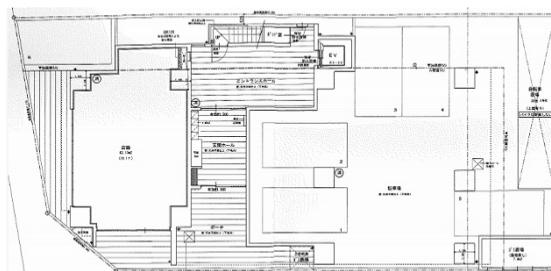


S-FORT熱田六番 1階19.1坪

愛知県名古屋市熱田区六番2-8-28



物件MAP



賃貸条件	
坪数	19.1坪
階数	1階
入居可能日	
ビル情報	
所在地	愛知県名古屋市熱田区六番2-8-28
最寄り駅	名古屋市営地下鉄名港線 六番町駅 徒歩4分
エリア	金山・大須・上前津エリア
竣工	2019年8月
耐震	新耐震基準
階数	地上9階
用途	事務所/店舗
構造	RC造
設備情報	
エレベーター	1基
空調	無し
OAフロア	スケルトン
基準階天井高	
光ファイバー	有り
トイレ	無し
セキュリティ	調査中
駐車場	有り



事務所移転の簡単検索サイト

Quick Service

クイックサービス

S-FORT熱田六番 1階19.1坪 愛知県名古屋市熱田区六番2-8-28

金山・大須・上前津エリア (ビルID: 0049970) の賃貸オフィス

貸事務所・レンタルオフィス・オフィス移転なら**QuickService**

物件詳細はこちらから



0120-55-2620

【受付時間】平日9:30~18:30

