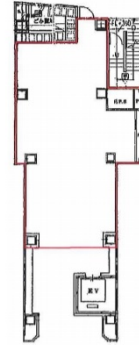


21泰明ビル 1階28.3坪

東京都港区六本木3-11-6



物件MAP



賃貸条件	
坪数	28.3坪
階数	1階
入居可能日	
ビル情報	
所在地	東京都港区六本木3-11-6
最寄り駅	都営大江戸線 六本木駅 徒歩1分 東京メトロ日比谷線 六本木駅 徒歩1分
エリア	赤坂・青山・六本木エリア
竣工	1994年10月
耐震	新耐震基準
階数	地上9階 地下1階
用途	店舗
構造	SRC造
設備情報	
エレベーター	
空調	
OAフロア	スケルトン
基準階天井高	
光ファイバー	
トイレ	
セキュリティ	
駐車場	



事務所移転の簡単検索サイト

Quick Service

クイックサービス

21泰明ビル 1階28.3坪 東京都港区六本木3-11-6

赤坂・青山・六本木エリア (ビルID: 0049964) の賃貸オフィス

貸事務所・レンタルオフィス・オフィス移転なら**QuickService**

物件詳細はこちらから

 **0120-55-2620**

【受付時間】平日9:30~18:30

