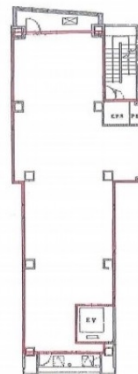


# 21泰明ビル 7階36.36坪

東京都港区六本木3-11-6



## 物件MAP



賃貸条件	
坪数	36.36坪
階数	7階
入居可能日	
ビル情報	
所在地	東京都港区六本木3-11-6
最寄り駅	都営大江戸線 六本木駅 徒歩1分 東京メトロ日比谷線 六本木駅 徒歩1分
エリア	赤坂・青山・六本木エリア
竣工	1994年10月
耐震	新耐震基準
階数	地上9階 地下1階
用途	事務所/店舗
構造	SRC造
設備情報	
エレベーター	
空調	
OAフロア	スケルトン
基準階天井高	
光ファイバー	
トイレ	
セキュリティ	
駐車場	



事務所移転の簡単検索サイト

**Quick Service**

クイックサービス

**21泰明ビル 7階36.36坪** 東京都港区六本木3-11-6

赤坂・青山・六本木エリア (ビルID: 0049964) の賃貸オフィス

貸事務所・レンタルオフィス・オフィス移転なら**QuickService**

物件詳細はこちらから



**0120-55-2620**

【受付時間】平日9:30~18:30

