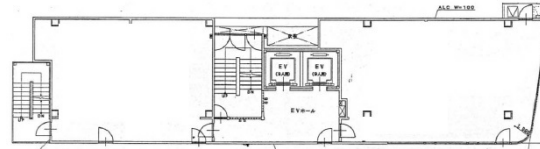


# KEビル 7階50坪

兵庫県神戸市中央区下山手通2-1-1



## 物件MAP



賃貸条件	
月額賃料	725,000円 (税別)
坪数	50坪
坪単価	14,500円 (税別)
共益費	60,000円
礼金	無し
敷金 (保証金)	10ヶ月
階数	7階
入居可能日	即日

ビル情報	
所在地	兵庫県神戸市中央区下山手通2-1-1
最寄り駅	阪急神戸本線 三宮駅 徒歩4分 JR東海道本線 三ノ宮駅 徒歩7分 神戸市営地下鉄山手線 三宮駅 徒歩3分 神戸高速東西線 三宮駅 徒歩3分 神戸市営地下鉄海岸線(夢かもめ) 旧居留地・大丸前駅 徒歩7分
エリア	三宮・元町・神戸駅エリア
竣工	1991年10月
耐震	新耐震基準
階数	地上7階 地下1階
用途	店舗
構造	SRC造

設備情報	
エレベーター	2基
空調	無し
OAフロア	スケルトン
基準階天井高	
光ファイバー	有り
トイレ	
セキュリティ	
駐車場	無し



事務所移転の簡単検索サイト

**Quick Service**

クイックサービス

**KEビル 7階50坪** 兵庫県神戸市中央区下山手通2-1-1

三宮・元町・神戸駅エリア (ビルID: 0049946) の賃貸オフィス

貸事務所・レンタルオフィス・オフィス移転なら**QuickService**

物件詳細はこちらから

 **0120-55-2620**

【受付時間】平日9:30~18:30

