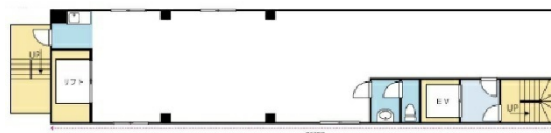


# リノ内久宝寺 7階37.36坪

大阪府大阪市中央区内久宝寺町4-2-9



## 物件MAP



賃貸条件	
坪数	37.36坪
階数	7階 (7)
入居可能日	
ビル情報	
所在地	大阪府大阪市中央区内久宝寺町4-2-9
最寄り駅	大阪メトロ長堀鶴見緑地線 松屋町駅 徒歩6分 大阪メトロ谷町線 谷町六丁目駅 徒歩7分 大阪メトロ谷町線 谷町四丁目駅 徒歩8分
エリア	谷町・OBPエリア
竣工	1991年5月
耐震	新耐震基準
階数	地上8階
用途	事務所/店舗
構造	S造
設備情報	
エレベーター	1基
空調	個別空調
OAフロア	Pタイル
基準階天井高	
光ファイバー	有り
トイレ	男女共用・室内
セキュリティ	無し
駐車場	無し



事務所移転の簡単検索サイト

Quick Service

クイックサービス

リノ内久宝寺 7階37.36坪 大阪府大阪市中央区内久宝寺町4-2-9

谷町・OBPエリア (ビルID: 0049841) の賃貸オフィス

貸事務所・レンタルオフィス・オフィス移転ならQuickService

物件詳細はこちらから

0120-55-2620

【受付時間】平日9:30~18:30

