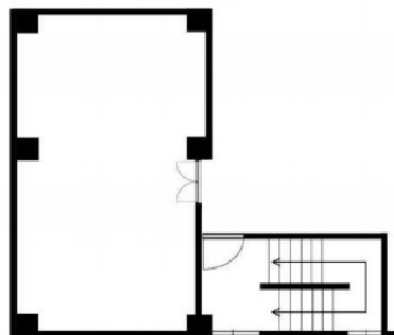


ながせビル 5階23.67坪

神奈川県横浜市西区戸部本町45-1



物件MAP



賃貸条件	
坪数	23.67坪
階数	5階 (501)
入居可能日	
ビル情報	
所在地	神奈川県横浜市西区戸部本町45-1
最寄り駅	京急本線 戸部駅 徒歩1分
エリア	その他神奈川
竣工	1974年8月
耐震	旧耐震基準
階数	地上5階
用途	事務所
構造	RC造
設備情報	
エレベーター	
空調	
OAフロア	その他
基準階天井高	2,400mm
光ファイバー	有り
トイレ	調査中
セキュリティ	調査中
駐車場	有り