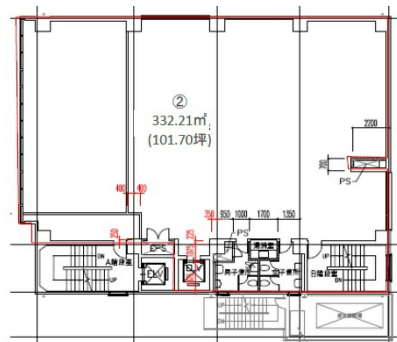


あびこ駅前ビル 2階101.7坪

大阪府大阪市住吉区区苅田7-12-32



物件MAP



賃貸条件	
坪数	101.7坪
階数	2階
入居可能日	

ビル情報	
所在地	大阪府大阪市住吉区区苅田7-12-32
最寄り駅	大阪メトロ御堂筋線 あびこ駅 徒歩1分 JR阪和線 我孫子町駅 徒歩15分 大阪メトロ御堂筋線 長居駅 徒歩19分 JR阪和線 長居駅 徒歩21分 JR阪和線 杉本町駅 徒歩24分
エリア	その他大阪
竣工	1982年
耐震	旧耐震基準
階数	地上4階
用途	事務所
構造	調査中

設備情報	
エレベーター	
空調	個別空調
OAフロア	
基準階天井高	2,500mm
光ファイバー	
トイレ	
セキュリティ	有り
駐車場	無し



事務所移転の簡単検索サイト

あびこ駅前ビル 2階101.7坪 大阪府大阪市住吉区区苅田7-12-32

その他大阪 (ビルID: 0049809) の賃貸オフィス

貸事務所・レンタルオフィス・オフィス移転ならQuickService

物件詳細はこちらから

 0120-55-2620

【受付時間】平日9:30~18:30

