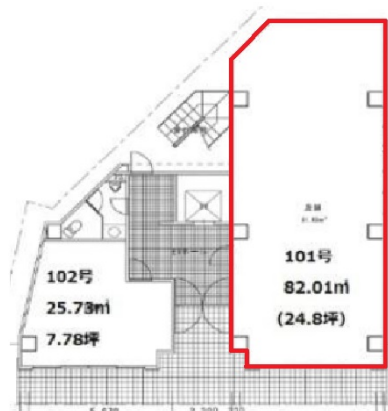


モニュマ豊中 1階24.8坪

大阪府豊中市本町1-2-6



物件MAP



賃貸条件	
月額賃料	496,000円 (税別)
坪数	24.8坪
坪単価	20,000円 (税別)
共益費	86,800円
礼金	無し
敷金 (保証金)	12ヶ月
階数	1階 (101)
入居可能日	即日

ビル情報	
所在地	大阪府豊中市本町1-2-6
最寄り駅	阪急宝塚本線 豊中駅 徒歩2分
エリア	千里中央エリア
竣工	1992年3月
耐震	新耐震基準
階数	地上6階
用途	店舗
構造	RC造

設備情報	
エレベーター	
空調	
OAフロア	スケルトン
基準階天井高	
光ファイバー	
トイレ	男女共用・室外
セキュリティ	
駐車場	



事務所移転の簡単検索サイト

Quick Service

クイックサービス

モニュマ豊中 1階24.8坪 大阪府豊中市本町1-2-6

千里中央エリア (ビルID: 0049781) の賃貸オフィス

貸事務所・レンタルオフィス・オフィス移転ならQuickService

物件詳細はこちらから



0120-55-2620

【受付時間】平日9:30~18:30

