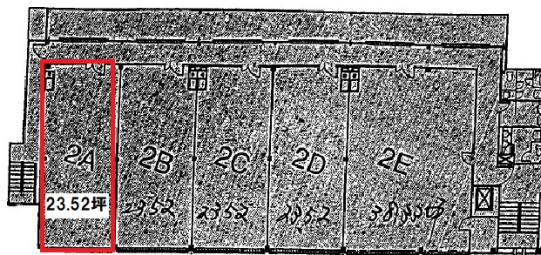


# ESAKIビル 2階23.52坪

岐阜県岐阜市市橋3-8-3



## 物件MAP



賃貸条件	
坪数	23.52坪
階数	2階 (A(西側))
入居可能日	
ビル情報	
所在地	岐阜県岐阜市市橋3-8-3
最寄り駅	JR東海道本線 西岐阜駅 徒歩6分
エリア	岐阜
竣工	1993年12月
耐震	新耐震基準
階数	地上4階
用途	事務所
構造	S造
設備情報	
エレベーター	1基
空調	個別空調
OAフロア	タイルカーペット
基準階天井高	
光ファイバー	有り
トイレ	男女別・室外
セキュリティ	有り
駐車場	有り



事務所移転の簡単検索サイト

**Quick Service**

クイックサービス

**ESAKIビル 2階23.52坪** 岐阜県岐阜市市橋3-8-3

岐阜 (ビルID: 0049776) の賃貸オフィス

貸事務所・レンタルオフィス・オフィス移転なら**QuickService**

物件詳細はこちらから



**0120-55-2620**

【受付時間】平日9:30~18:30

