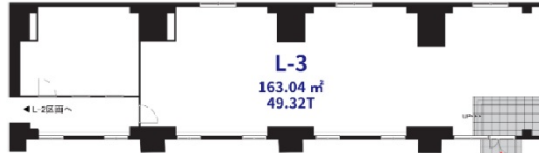


NAKAME GALLERY STREET 1階49.32坪

東京都目黒区上目黒2-45-14



物件MAP



賃貸条件	
坪数	49.32坪
階数	1階 (L-3)
入居可能日	
ビル情報	
所在地	東京都目黒区上目黒2-45-14
最寄り駅	東京メトロ日比谷線 中目黒駅 徒歩3分 東急東横線 中目黒駅 徒歩3分 東急東横線 祐天寺駅 徒歩10分
エリア	中目黒エリア
竣工	2016年12月
耐震	新耐震基準
階数	地上1階
用途	事務所/店舗
構造	S造
設備情報	
エレベーター	
空調	個別空調
OAフロア	Pタイル
基準階天井高	2,800mm
光ファイバー	調査中
トイレ	男女別・室外
セキュリティ	無し
駐車場	無し



NAKAME GALLERY STREET 1階49.32坪 東京都目黒区上目黒2-45-14

中目黒エリア (ビルID: 0049767) の賃貸オフィス

貸事務所・レンタルオフィス・オフィス移転ならQuickService

物件詳細はこちらから

0120-55-2620

【受付時間】平日9:30~18:30

