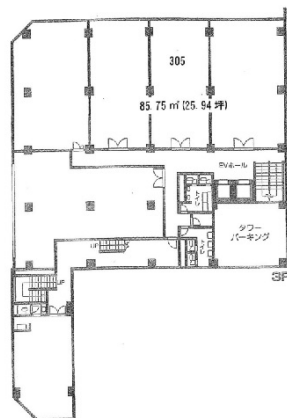


カーニープレイス川越 3階25.94坪

埼玉県川越市脇田本町14-23



物件MAP



賃貸条件	
月額賃料	259,400円 (税別)
坪数	25.94坪
坪単価	10,000円 (税別)
共益費	67,444円
礼金	無し
敷金 (保証金)	10ヶ月
階数	3階 (305)
入居可能日	即日

ビル情報	
所在地	埼玉県川越市脇田本町14-23
最寄り駅	東武東上線 川越駅 徒歩3分 JR川越線 川越駅 徒歩3分
エリア	その他埼玉
竣工	1984年11月
耐震	新耐震基準
階数	地上7階 地下1階
用途	事務所
構造	SRC造

設備情報	
エレベーター	2基
空調	個別空調
OAフロア	OAフロア
基準階天井高	
光ファイバー	有り
トイレ	男女別・室外
セキュリティ	有り
駐車場	有り



事務所移転の簡単検索サイト

Quick Service

クイックサービス

カーニープレイス川越 3階25.94坪 埼玉県川越市脇田本町14-23

その他埼玉 (ビルID: 0049752) の賃貸オフィス

貸事務所・レンタルオフィス・オフィス移転ならQuickService

物件詳細はこちらから



0120-55-2620

【受付時間】平日9:30~18:30

