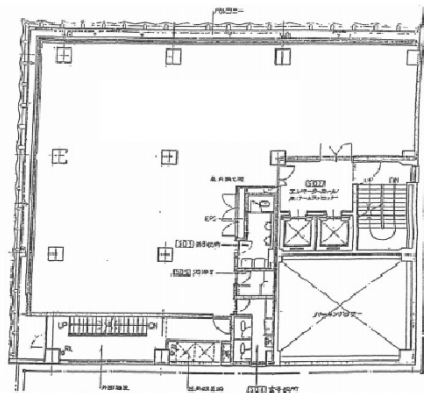


カーニープレイス川越 6階78.82坪

埼玉県川越市脇田本町14-23



物件MAP



賃貸条件	
月額賃料	709,380円（税別）
坪数	78.82坪
坪単価	9,000円（税別）
共益費	204,932円
礼金	無し
敷金（保証金）	12ヶ月
階数	6階
入居可能日	即日

ビル情報	
所在地	埼玉県川越市脇田本町14-23
最寄り駅	東武東上線 川越駅 徒歩3分 JR川越線 川越駅 徒歩3分
エリア	その他埼玉
竣工	1984年11月
耐震	新耐震基準
階数	地上7階 地下1階
用途	事務所
構造	SRC造

設備情報	
エレベーター	2基
空調	個別空調
OAフロア	OAフロア
基準階天井高	
光ファイバー	有り
トイレ	男女別・室外
セキュリティ	有り
駐車場	有り



カーニープレイス川越 6階78.82坪 埼玉県川越市脇田本町14-23

その他埼玉（ビルID：0049752）の賃貸オフィス

貸事務所・レンタルオフィス・オフィス移転ならQuickService

物件詳細はこちらから

 0120-55-2620

【受付時間】平日9:30~18:30

