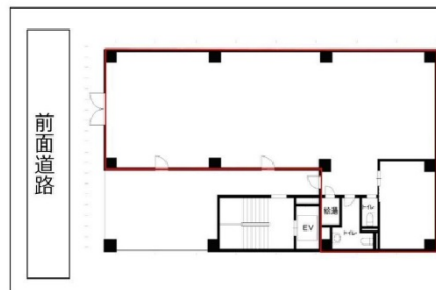


LE REVE (ル・レーヴ) 1階44.59坪

東京都渋谷区神宮前3丁目1-14



物件MAP



賃貸条件	
坪数	44.59坪
階数	1階
入居可能日	

ビル情報	
所在地	東京都渋谷区神宮前3丁目1-14
最寄り駅	東京メトロ銀座線 外苑前駅 徒歩7分 東京メトロ千代田線 表参道駅 徒歩8分
エリア	原宿・代々木・初台エリア
竣工	1977年
耐震	耐震補強済
階数	地上5階 地下1階
用途	事務所/店舗
構造	RC造

設備情報	
エレベーター	1基
空調	個別空調
OAフロア	その他
基準階天井高	
光ファイバー	調査中
トイレ	男女別・室内
セキュリティ	有り
駐車場	有り



LE REVE (ル・レーヴ) 1階44.59坪 東京都渋谷区神宮前3丁目1-14

原宿・代々木・初台エリア (ビルID: 0049738) の賃貸オフィス

貸事務所・レンタルオフィス・オフィス移転ならQuickService

物件詳細はこちらから

0120-55-2620

【受付時間】平日9:30~18:30

