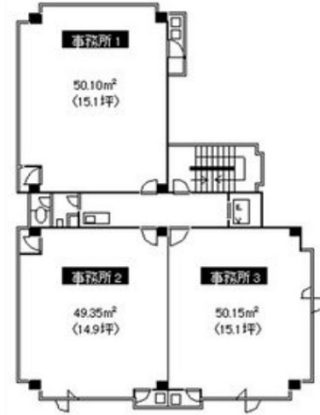


MIDORIビル 2階15.15坪

愛知県名古屋市名東区一社3-121-1



物件MAP



賃貸条件	
月額賃料	57,000円 (税別)
坪数	15.15坪
坪単価	3,762円 (税別)
共益費	33,000円
礼金	無し
敷金 (保証金)	5ヶ月
階数	2階 (201)
入居可能日	即日

ビル情報	
所在地	愛知県名古屋市名東区一社3-121-1
最寄り駅	名古屋市営地下鉄東山線 上社駅 徒歩8分 名古屋市営地下鉄東山線 一社駅 徒歩12分
エリア	一社・藤ヶ丘エリア
竣工	1989年2月
耐震	新耐震基準
階数	地上6階
用途	事務所
構造	RC造

設備情報	
エレベーター	1基
空調	個別空調
OAフロア	Pタイル
基準階天井高	
光ファイバー	有り
トイレ	男女共用・室外
セキュリティ	有り
駐車場	有り



事務所移転の簡単検索サイト

MIDORIビル 2階15.15坪 愛知県名古屋市名東区一社3-121-1

一社・藤ヶ丘エリア (ビルID: 0049735) の賃貸オフィス

貸事務所・レンタルオフィス・オフィス移転なら**QuickService**

物件詳細はこちらから

 **0120-55-2620**

【受付時間】平日9:30~18:30

