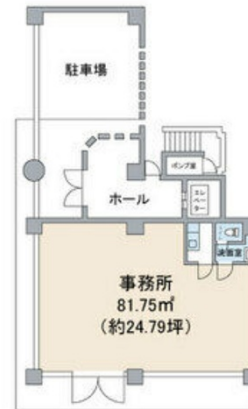


MIDORIビル 1階24.72坪

愛知県名古屋市名東区一社3-121-1



物件MAP



賃貸条件	
月額賃料	180,000円 (税別)
坪数	24.72坪
坪単価	7,282円 (税別)
共益費	30,000円
礼金	無し
敷金 (保証金)	6ヶ月
階数	1階 (101)
入居可能日	相談

ビル情報	
所在地	愛知県名古屋市名東区一社3-121-1
最寄り駅	名古屋市営地下鉄東山線 上社駅 徒歩8分 名古屋市営地下鉄東山線 一社駅 徒歩12分
エリア	一社・藤ヶ丘エリア
竣工	1989年2月
耐震	新耐震基準
階数	地上6階
用途	事務所/店舗
構造	RC造

設備情報	
エレベーター	1基
空調	個別空調
OAフロア	Pタイル
基準階天井高	
光ファイバー	有り
トイレ	男女共用・室外
セキュリティ	有り
駐車場	有り