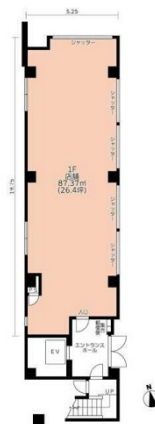


# 第17金山フクマルビル 1階26.35坪

愛知県名古屋市熱田区新尾頭1-2-9



物件MAP



賃貸条件	
坪数	26.35坪
階数	1階
入居可能日	
ビル情報	
所在地	愛知県名古屋市熱田区新尾頭1-2-9
最寄り駅	JR中央本線 金山駅 徒歩5分 名鉄名古屋本線 金山駅 徒歩4分 名古屋市営地下鉄名城線 金山駅 徒歩5分
エリア	金山・大須・上前津エリア
竣工	2020年2月
耐震	新耐震基準
階数	地上6階
用途	事務所/店舗
構造	S造
設備情報	
エレベーター	1基
空調	個別空調
OAフロア	
基準階天井高	
光ファイバー	有り
トイレ	男女別・室内
セキュリティ	有り
駐車場	無し



事務所移転の簡単検索サイト 第17金山フクマルビル 1階26.35坪 愛知県名古屋市熱田区新尾頭1-2-9

金山・大須・上前津エリア (ビルID: 0049708) の賃貸オフィス

貸事務所・レンタルオフィス・オフィス移転ならQuickService

物件詳細はこちらから

0120-55-2620

【受付時間】平日9:30~18:30

