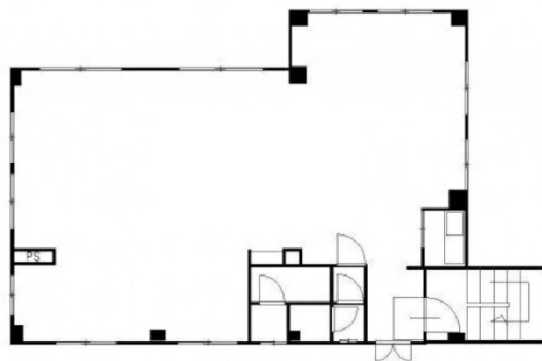


渋谷エポックビル 1棟175.45坪

東京都渋谷区東2-6-18



物件MAP



| 賃貸条件 | |
|-------|---------|
| 坪数 | 175.45坪 |
| 階数 | 1棟 |
| 入居可能日 | |

| ビル情報 | |
|------|--|
| 所在地 | 東京都渋谷区東2-6-18 |
| 最寄り駅 | JR山手線 渋谷駅 徒歩9分 東京メトロ日比谷線 恵比寿駅 徒歩11分 |
| エリア | 渋谷エリア |
| 竣工 | 1970年10月 |
| 耐震 | 旧耐震基準 |
| 階数 | 地上4階 |
| 用途 | 事務所 |
| 構造 | RC造 |

| 設備情報 | |
|--------|------|
| エレベーター | |
| 空調 | 個別空調 |
| OAフロア | その他 |
| 基準階天井高 | |
| 光ファイバー | 有り |
| トイレ | 調査中 |
| セキュリティ | 無し |
| 駐車場 | 有り |