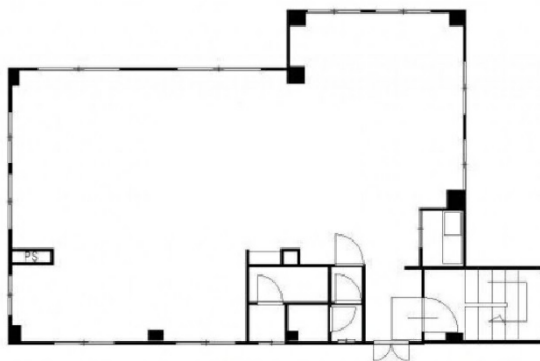


# 渋谷エポックビル 1棟175.45坪

東京都渋谷区東2-6-18



物件MAP



| 賃貸条件  |         |
|-------|---------|
| 坪数    | 175.45坪 |
| 階数    | 1棟      |
| 入居可能日 |         |

| ビル情報 |  |
|------|--|
| 所在地  | 東京都渋谷区東2-6-18                          |
| 最寄り駅 | JR山手線 渋谷駅 徒歩9分<br>東京メトロ日比谷線 恵比寿駅 徒歩11分 |
| エリア  | 渋谷エリア                                  |
| 竣工   | 1970年10月                               |
| 耐震   | 旧耐震基準                                  |
| 階数   | 地上4階                                   |
| 用途   | 事務所                                    |
| 構造   | RC造                                    |

| 設備情報   |      |
|--------|------|
| エレベーター |      |
| 空調     | 個別空調 |
| OAフロア  | その他  |
| 基準階天井高 |      |
| 光ファイバー | 有り   |
| トイレ    | 調査中  |
| セキュリティ | 無し   |
| 駐車場    | 有り   |



事務所移転の簡単検索サイト

渋谷エポックビル 1棟175.45坪 東京都渋谷区東2-6-18

渋谷エリア (ビルID: 0049651) の賃貸オフィス

クイックサービス

貸事務所・レンタルオフィス・オフィス移転ならQuickService

物件詳細はこちらから

 0120-55-2620

【受付時間】平日9:30~18:30

