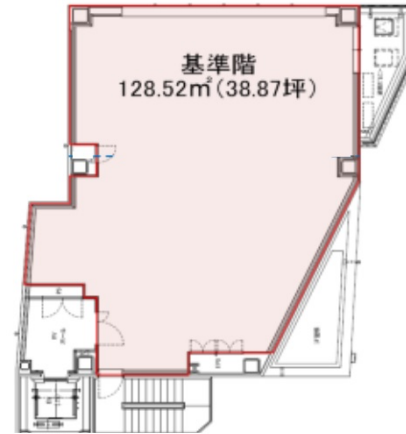


桜新町クリニックモール 6階38.87坪

東京都世田谷区桜新町1-40-8



物件MAP



賃貸条件	
月額賃料	641,355円 (税別)
坪数	38.87坪
坪単価	16,500円 (税別)
共益費	賃料に含む
礼金	無し
敷金 (保証金)	10ヶ月
階数	6階
入居可能日	即日

ビル情報	
所在地	東京都世田谷区桜新町1-40-8
最寄り駅	東急田園都市線 桜新町駅 徒歩6分
エリア	その他東京
竣工	2019年9月
耐震	新耐震基準
階数	地上7階
用途	事務所/店舗
構造	S造

設備情報	
エレベーター	
空調	無し
OAフロア	スケルトン
基準階天井高	
光ファイバー	有り
トイレ	無し
セキュリティ	有り
駐車場	



桜新町クリニックモール 6階38.87坪 東京都世田谷区桜新町1-40-8

その他東京 (ビルID: 0049641) の賃貸オフィス

貸事務所・レンタルオフィス・オフィス移転ならQuickService

物件詳細はこちらから

 0120-55-2620

【受付時間】平日9:30~18:30

