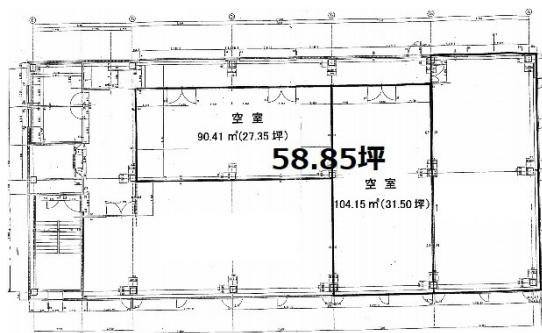


中央バス北広島ターミナルビル 3階58.85坪

北海道北広島市北進町1-2-2



物件MAP



賃貸条件	
坪数	58.85坪
階数	3階 (A+B)
入居可能日	
ビル情報	
所在地	北海道北広島市北進町1-2-2
最寄り駅	JR千歳線 北広島駅 徒歩1分
エリア	その他北海道
竣工	1996年3月
耐震	新耐震基準
階数	地上4階
用途	事務所
構造	S造
設備情報	
エレベーター	1基
空調	個別空調
OAフロア	その他
基準階天井高	
光ファイバー	調査中
トイレ	男女別・室外
セキュリティ	有り
駐車場	有り