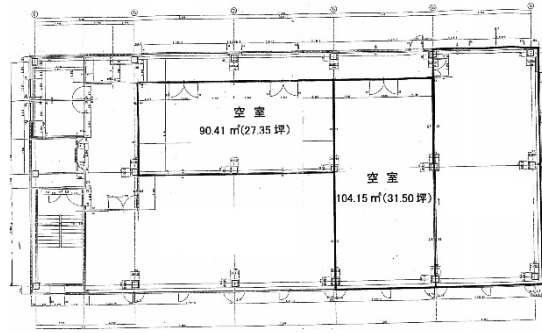


中央バス北広島ターミナルビル 3階31.5坪

北海道北広島市北進町1-2-2



物件MAP



賃貸条件	
坪数	31.5坪
階数	3階 (A)
入居可能日	

ビル情報	
所在地	北海道北広島市北進町1-2-2
最寄り駅	JR千歳線 北広島駅 徒歩1分
エリア	その他北海道
竣工	1996年3月
耐震	新耐震基準
階数	地上4階
用途	事務所
構造	S造

設備情報	
エレベーター	1基
空調	個別空調
OAフロア	その他
基準階天井高	
光ファイバー	調査中
トイレ	男女別・室外
セキュリティ	有り
駐車場	有り



事務所移転の簡単検索サイト

Quick Service

クイックサービス

中央バス北広島ターミナルビル 3階31.5坪 北海道北広島市北進町1-2-2

その他北海道 (ビルID: 0049637) の賃貸オフィス

貸事務所・レンタルオフィス・オフィス移転ならQuickService

物件詳細はこちらから

0120-55-2620

【受付時間】平日9:30~18:30

