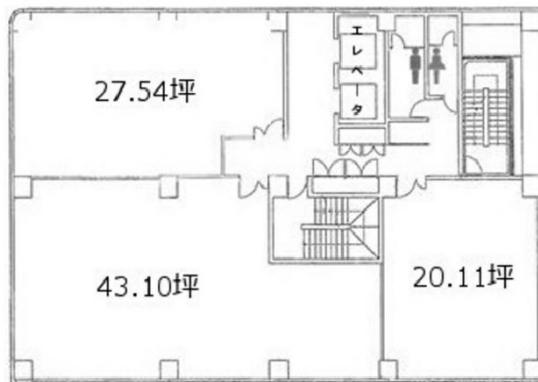


第5道通ビル 3階27.54坪

北海道札幌市北区北7条西4-4-1



物件MAP



賃貸条件	
坪数	27.54坪
階数	3階
入居可能日	

ビル情報	
所在地	北海道札幌市北区北7条西4-4-1
最寄り駅	JR函館本線 札幌駅 徒歩3分 札幌市営地下鉄南北線 さっぽろ駅 徒歩5分
エリア	札幌北口エリア
竣工	1989年12月
耐震	新耐震基準
階数	地上8階 地下1階
用途	事務所
構造	SRC造

設備情報	
エレベーター	2基
空調	個別空調
OAフロア	その他
基準階天井高	2,500mm
光ファイバー	有り
トイレ	調査中
セキュリティ	有り
駐車場	有り