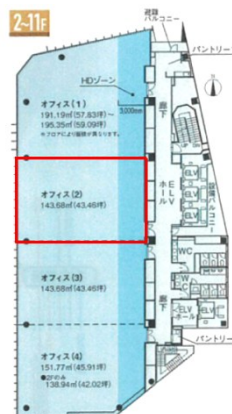
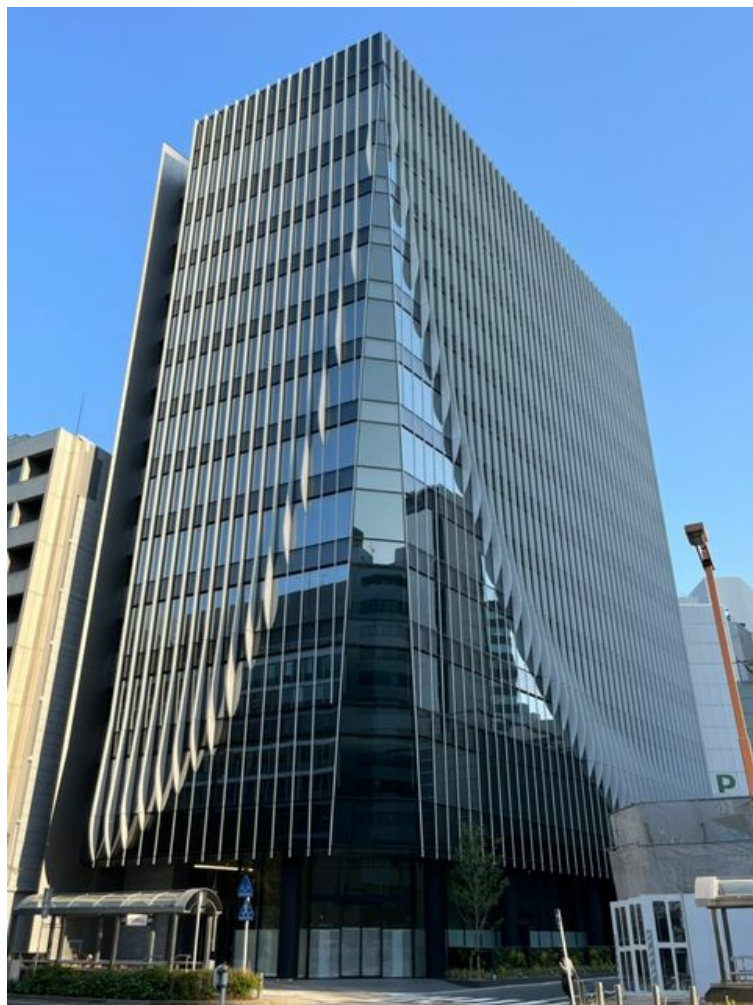


名古屋ビルディング桜館 6階43.46坪

愛知県名古屋市中村区名駅4-2-25



物件MAP



賃貸条件	
月額賃料	相談
坪数	43.46坪
坪単価	相談
共益費	相談
礼金	無し
敷金（保証金）	相談
階数	6階（②）
入居可能日	即日

ビル情報	
所在地	愛知県名古屋市中村区名駅4-2-25
最寄り駅	名古屋市営地下鉄桜通線 国際センター駅 徒歩2分 名鉄名古屋本線 名鉄名古屋駅 徒歩6分 JR東海道本線 名古屋駅 徒歩6分 名古屋市営地下鉄東山線 名古屋駅 徒歩6分 名古屋市営地下鉄桜通線 名古屋駅 徒歩6分

エリア	名古屋駅周辺エリア
竣工	2022年3月
耐震	新耐震基準
階数	地上12階 地下1階
用途	事務所
構造	S造、一部SRC造

設備情報	
エレベーター	4基
空調	個別空調
OAフロア	OAフロア
基準階天井高	2,800mm
光ファイバー	有り
トイレ	男女別・室外
セキュリティ	有り
駐車場	有り



事務所移転の簡単検索サイト

Quick Service

クイックサービス

名古屋ビルディング桜館 6階43.46坪 愛知県名古屋市中村区名駅4-2-25

名古屋駅周辺エリア（ビルID：0049616）の賃貸オフィス

貸事務所・レンタルオフィス・オフィス移転ならQuickService

物件詳細はこちらから

0120-55-2620

【受付時間】平日9:30~18:30

