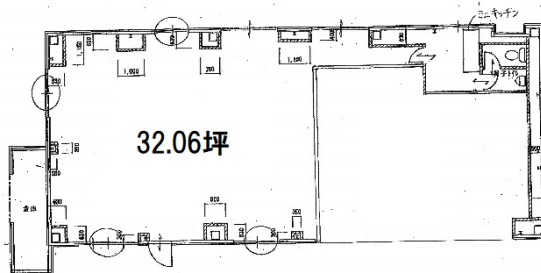


# サングリーンR23 1階32.06坪

三重県鈴鹿市白子駅前35-20



物件MAP



賃貸条件	
坪数	32.06坪
階数	1階 (B)
入居可能日	
ビル情報	
所在地	三重県鈴鹿市白子駅前35-20
最寄り駅	近鉄名古屋線 白子駅 徒歩6分
エリア	三重
竣工	1991年2月
耐震	新耐震基準
階数	地上3階
用途	事務所/店舗
構造	S造
設備情報	
エレベーター	
空調	
OAフロア	
基準階天井高	
光ファイバー	調査中
トイレ	男女別・室外
セキュリティ	調査中
駐車場	有り



事務所移転の簡単検索サイト

Quick Service

クイックサービス

サングリーンR23 1階32.06坪 三重県鈴鹿市白子駅前35-20

三重 (ビルID: 0049612) の賃貸オフィス

貸事務所・レンタルオフィス・オフィス移転ならQuickService

物件詳細はこちらから



0120-55-2620

【受付時間】平日9:30~18:30

