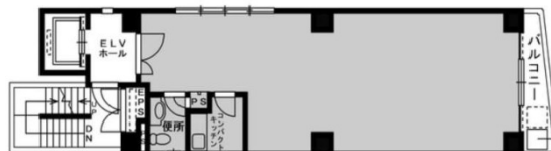


イデア南麻布ビル 7階22.63坪

東京都港区南麻布2-5-21



22.63坪

物件MAP



賃貸条件	
坪数	22.63坪
階数	7階（貸止め）
入居可能日	
ビル情報	
所在地	東京都港区南麻布2-5-21
最寄り駅	東京メトロ南北線 麻布十番駅 徒歩5分 都営三田線 白金高輪駅 徒歩10分 JR山手線 田町駅 徒歩16分
エリア	赤坂・青山・六本木エリア
竣工	1987年3月
耐震	新耐震基準
階数	地上8階
用途	事務所/店舗
構造	SRC造
設備情報	
エレベーター	1基
空調	個別空調
OAフロア	
基準階天井高	
光ファイバー	有り
トイレ	男女別・室内
セキュリティ	無し
駐車場	