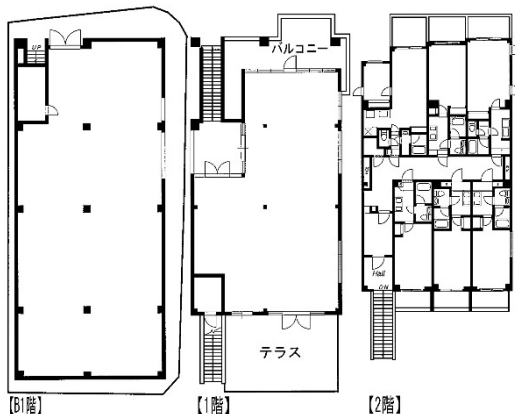


神宮前COURT A 3階11.8坪

東京都渋谷区神宮前4-24-1



物件MAP



賃貸条件	
月額賃料	260,000円 (税別)
坪数	11.8坪
坪単価	22,034円 (税別)
共益費	10,000円
礼金	1ヶ月
敷金 (保証金)	2ヶ月
階数	3階
入居可能日	即日

ビル情報	
所在地	東京都渋谷区神宮前4-24-1
最寄り駅	東京メトロ副都心線 明治神宮前駅 徒歩6分 東京メトロ千代田線 明治神宮前駅 徒歩6分 東京メトロ半蔵門線 表参道駅 徒歩7分 東京メトロ銀座線 表参道駅 徒歩7分 JR山手線 原宿駅 徒歩10分
エリア	原宿・代々木・初台エリア
竣工	2020年1月
耐震	新耐震基準
階数	地上2階 地下1階
用途	事務所/その他
構造	SRC造

設備情報	
エレベーター	
空調	無し
OAフロア	
基準階天井高	
光ファイバー	有り
トイレ	男女共用・室内
セキュリティ	無し
駐車場	無し



事務所移転の簡単検索サイト

Quick Service

クイックサービス

神宮前COURT A 3階11.8坪 東京都渋谷区神宮前4-24-1

原宿・代々木・初台エリア (ビルID: 0049545) の賃貸オフィス

貸事務所・レンタルオフィス・オフィス移転ならQuickService

物件詳細はこちらから



0120-55-2620

【受付時間】平日9:30~18:30

