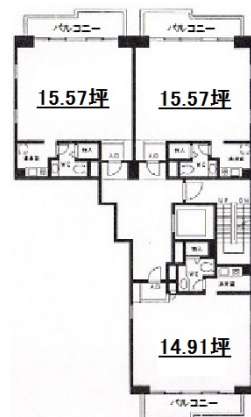


泉ステイトリービル 4階14.91坪

愛知県名古屋市東区泉1-18-3



物件MAP



賃貸条件	
月額賃料	134,000円 (税別)
坪数	14.91坪
坪単価	8,987円 (税別)
共益費	30,000円
礼金	無し
敷金 (保証金)	4ヶ月
階数	4階 (403)
入居可能日	即日

ビル情報	
所在地	愛知県名古屋市東区泉1-18-3
最寄り駅	名古屋市営地下鉄名城線 久屋大通駅 徒歩5分 名古屋市営地下鉄桜通線 久屋大通駅 徒歩5分 名古屋市営地下鉄桜通線 高岳駅 徒歩5分
エリア	久屋大通・高岳エリア
竣工	1997年1月
耐震	新耐震基準
階数	地上8階
用途	事務所
構造	SRC造

設備情報	
エレベーター	1基
空調	個別空調
OAフロア	タイルカーペット
基準階天井高	
光ファイバー	有り
トイレ	男女共用・室内
セキュリティ	有り
駐車場	有り