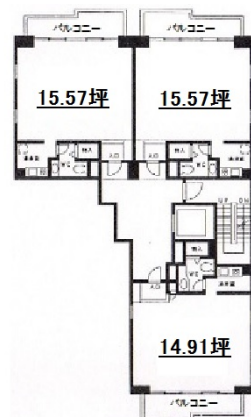


泉ステイトリービル 7階15.57坪

愛知県名古屋市東区泉1-18-3



物件MAP



| 賃貸条件 | |
|---------|--------------|
| 月額賃料 | 135,000円（税別） |
| 坪数 | 15.57坪 |
| 坪単価 | 8,671円（税別） |
| 共益費 | 30,000円 |
| 礼金 | 無し |
| 敷金（保証金） | 4ヶ月 |
| 階数 | 7階（701） |
| 入居可能日 | 即日 |

| ビル情報 | |
|------|--|
| 所在地 | 愛知県名古屋市東区泉1-18-3 |
| 最寄り駅 | 名古屋市営地下鉄名城線 久屋大通駅 徒歩5分 名古屋市営地下鉄桜通線 久屋大通駅 徒歩5分 名古屋市営地下鉄桜通線 高岳駅 徒歩5分 |
| エリア | 久屋大通・高岳エリア |
| 竣工 | 1997年1月 |
| 耐震 | 新耐震基準 |
| 階数 | 地上8階 |
| 用途 | 事務所 |
| 構造 | SRC造 |

| 設備情報 | |
|--------|----------|
| エレベーター | 1基 |
| 空調 | 個別空調 |
| OAフロア | タイルカーペット |
| 基準階天井高 | |
| 光ファイバー | 有り |
| トイレ | 男女共用・室内 |
| セキュリティ | 有り |
| 駐車場 | 有り |



事務所移転の簡単検索サイト

Quick Service

クイックサービス

泉ステイトリービル 7階15.57坪 愛知県名古屋市東区泉1-18-3

久屋大通・高岳エリア（ビルID：0049542）の賃貸オフィス

貸事務所・レンタルオフィス・オフィス移転ならQuickService

物件詳細はこちらから



0120-55-2620

【受付時間】平日9:30~18:30

