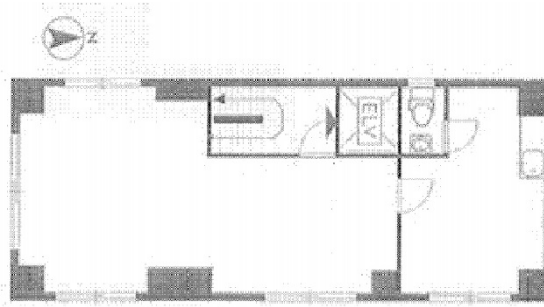


おおたビル 2階15.75坪

東京都文京区本郷2-29-5



物件MAP



| 賃貸条件 | |
|--------|--|
| 坪数 | 15.75坪 |
| 階数 | 2階 |
| 入居可能日 | |
| ビル情報 | |
| 所在地 | 東京都文京区本郷2-29-5 |
| 最寄り駅 | 東京メトロ丸ノ内線 本郷三丁目駅 徒歩3分 都営大江戸線 本郷三丁目駅 徒歩3分 JR中央・総武線 水道橋駅 徒歩7分 都営三田線 神保町駅 徒歩9分 |
| エリア | 本郷・湯島エリア |
| 竣工 | 1985年10月 |
| 耐震 | 新耐震基準 |
| 階数 | 地上6階 |
| 用途 | 事務所 |
| 構造 | RC造 |
| 設備情報 | |
| エレベーター | 1基 |
| 空調 | 個別空調 |
| OAフロア | タイルカーペット |
| 基準階天井高 | |
| 光ファイバー | 有り |
| トイレ | 男女共用・室内 |
| セキュリティ | 無し |
| 駐車場 | |