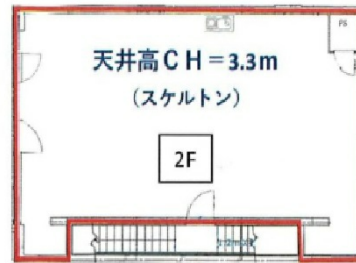


# REID-C赤坂 2階19.33坪

東京都港区赤坂2-7-2



## 物件MAP



| 賃貸条件   |                                                                  |
|--------|------------------------------------------------------------------|
| 坪数     | 19.33坪                                                           |
| 階数     | 2階 (申込有り)                                                        |
| 入居可能日  |                                                                  |
| ビル情報   |                                                                  |
| 所在地    | 東京都港区赤坂2-7-2                                                     |
| 最寄り駅   | 東京メトロ南北線 溜池山王駅 徒歩3分<br>東京メトロ千代田線 赤坂駅 徒歩5分<br>東京メトロ銀座線 赤坂見附駅 徒歩7分 |
| エリア    | 赤坂・青山・六本木エリア                                                     |
| 竣工     | 2019年6月                                                          |
| 耐震     |                                                                  |
| 階数     | 地上3階 地下1階                                                        |
| 用途     | 事務所/店舗                                                           |
| 構造     | RC造                                                              |
| 設備情報   |                                                                  |
| エレベーター |                                                                  |
| 空調     | 個別空調                                                             |
| OAフロア  | スケルトン                                                            |
| 基準階天井高 |                                                                  |
| 光ファイバー | 調査中                                                              |
| トイレ    | 無し                                                               |
| セキュリティ | 調査中                                                              |
| 駐車場    | 無し                                                               |