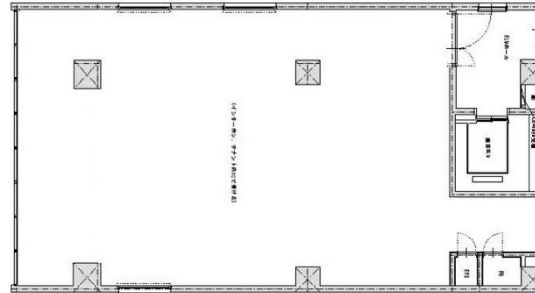
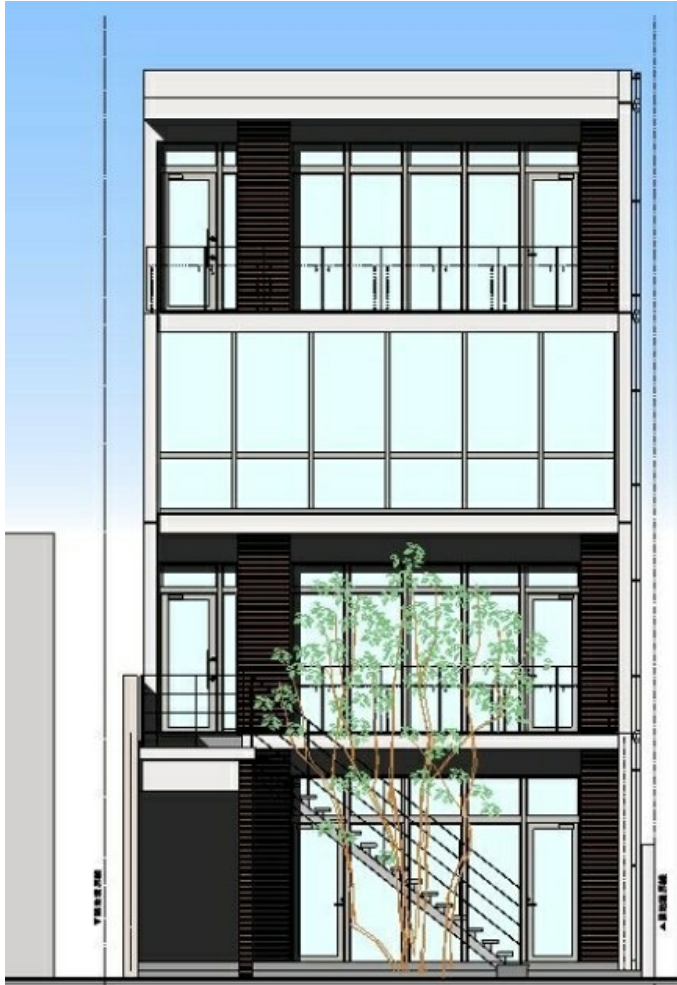


Tomike Hirao 3階27.47坪

福岡県福岡市中央区平尾2-19-32



物件MAP



賃貸条件	
坪数	27.47坪
階数	3階 (301)
入居可能日	
ビル情報	
所在地	福岡県福岡市中央区平尾2-19-32
最寄り駅	西鉄天神大牟田線 西鉄平尾駅 徒歩6分
エリア	中央区その他エリア
竣工	2019年9月
耐震	新耐震基準
階数	地上4階
用途	事務所/店舗
構造	RC造
設備情報	
エレベーター	1基
空調	無し
OAフロア	スケルトン
基準階天井高	
光ファイバー	
トイレ	無し
セキュリティ	
駐車場	無し



Tomike Hirao 3階27.47坪 福岡県福岡市中央区平尾2-19-32

中央区その他エリア (ビルID: 0049502) の賃貸オフィス

貸事務所・レンタルオフィス・オフィス移転ならQuickService

物件詳細はこちらから

 0120-55-2620

【受付時間】平日9:30~18:30

