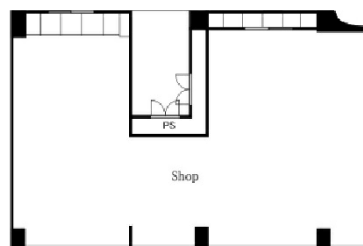


アイダビル大宮桜木第2 1階38.43坪

埼玉県さいたま市大宮区桜木町2-4-17



物件MAP



賃貸条件	
坪数	38.43坪
階数	1階
入居可能日	
ビル情報	
所在地	埼玉県さいたま市大宮区桜木町2-4-17
最寄り駅	JR埼京線 大宮駅 徒歩3分
エリア	大宮駅周辺エリア
竣工	1982年9月
耐震	新耐震基準
階数	地上7階
用途	店舗
構造	RC造
設備情報	
エレベーター	1基
空調	個別空調
OAフロア	スケルトン
基準階天井高	
光ファイバー	有り
トイレ	男女共用・室内
セキュリティ	調査中
駐車場	無し



事務所移転の簡単検索サイト

Quick Service

クイックサービス

アイダビル大宮桜木第2 1階38.43坪 埼玉県さいたま市大宮区桜木町2-4-17

大宮駅周辺エリア（ビルID: 0049491）の賃貸オフィス

貸事務所・レンタルオフィス・オフィス移転ならQuickService

物件詳細はこちらから



0120-55-2620

【受付時間】平日9:30~18:30

