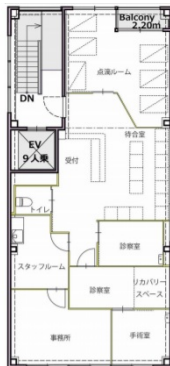


G1ビル (旧: Tenant Bldg.浜松町)

3階32.03坪

東京都港区浜松町2-13-9



物件MAP



賃貸条件	
坪数	32.03坪
階数	3階
入居可能日	

ビル情報	
所在地	東京都港区浜松町2-13-9
最寄り駅	JR京浜東北線 浜松町駅 徒歩2分 JR山手線 浜松町駅 徒歩2分
エリア	新橋・虎ノ門・浜松町エリア
竣工	2019年12月
耐震	新耐震基準
階数	地上3階
用途	事務所/店舗
構造	RC造

設備情報	
エレベーター	1基
空調	
OAフロア	その他
基準階天井高	
光ファイバー	有り
トイレ	男女共用・室内
セキュリティ	有り
駐車場	