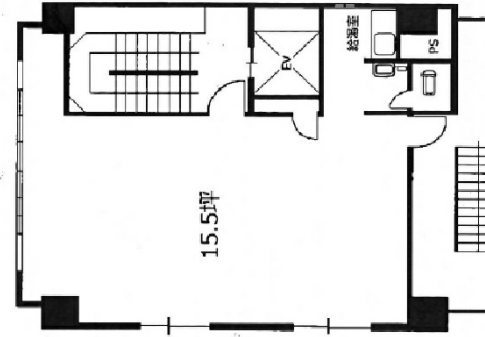


AXIS西天満ビル 8階15.5坪

大阪府大阪市北区西天満4-3-19



物件MAP



賃貸条件	
坪数	15.5坪
階数	8階
入居可能日	
ビル情報	
所在地	大阪府大阪市北区西天満4-3-19
最寄り駅	大阪メトロ谷町線 東梅田駅 徒歩8分 大阪メトロ谷町線 南森町駅 徒歩7分
エリア	東梅田・西天満エリア
竣工	1977年3月
耐震	旧耐震基準
階数	地上8階 地下1階
用途	事務所
構造	RC造
設備情報	
エレベーター	1基
空調	個別空調
OAフロア	タイルカーペット
基準階天井高	
光ファイバー	有り
トイレ	男女共用・室内
セキュリティ	有り
駐車場	無し



事務所移転の簡単検索サイト

Quick Service

クイックサービス

AXIS西天満ビル 8階15.5坪 大阪府大阪市北区西天満4-3-19

東梅田・西天満エリア (ビルID: 0049446) の賃貸オフィス

貸事務所・レンタルオフィス・オフィス移転なら**QuickService**

物件詳細はこちらから

 **0120-55-2620**

【受付時間】平日9:30~18:30

