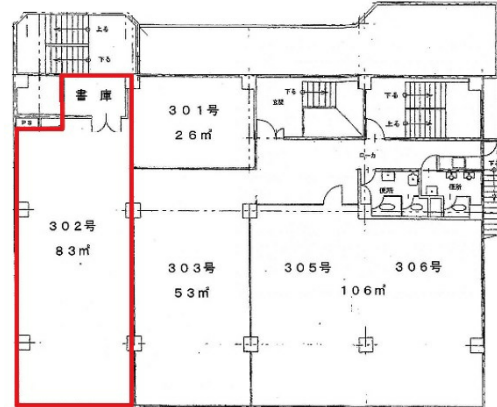


ニュー大和ビル 3階25.21坪

福岡県久留米市小頭町12-1



物件MAP



賃貸条件	
月額賃料	83,000円（税別）
坪数	25.21坪
坪単価	3,292円（税別）
共益費	5,000円
礼金	無し
敷金（保証金）	3ヶ月
階数	3階（303）
入居可能日	即日

ビル情報	
所在地	福岡県久留米市小頭町12-1
最寄り駅	西鉄天神大牟田線 西鉄久留米駅 徒歩9分
エリア	久留米エリア
竣工	1978年1月
耐震	旧耐震基準
階数	地上8階
用途	事務所
構造	SRC造

設備情報	
エレベーター	
空調	個別空調
OAフロア	Pタイル
基準階天井高	
光ファイバー	
トイレ	男女別・室外
セキュリティ	
駐車場	有り