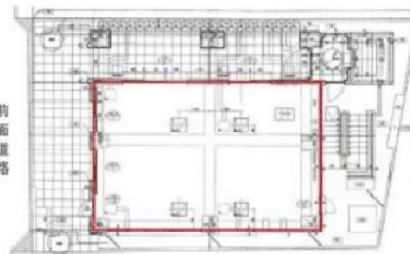


i-building 1階19.61坪

東京都渋谷区神宮前5-17-16



物件MAP



賃貸条件	
坪数	19.61坪
階数	1階
入居可能日	
ビル情報	
所在地	東京都渋谷区神宮前5-17-16
最寄り駅	東京メトロ千代田線 明治神宮前駅 徒歩6分 東京メトロ銀座線 表参道駅 徒歩9分 JR山手線 原宿駅 徒歩9分 JR山手線 渋谷駅 徒歩11分
エリア	原宿・代々木・初台エリア
竣工	2014年8月
耐震	新耐震基準
階数	地上3階
用途	事務所/店舗
構造	RC造
設備情報	
エレベーター	
空調	
OAフロア	
基準階天井高	
光ファイバー	調査中
トイレ	調査中
セキュリティ	調査中
駐車場	調査中