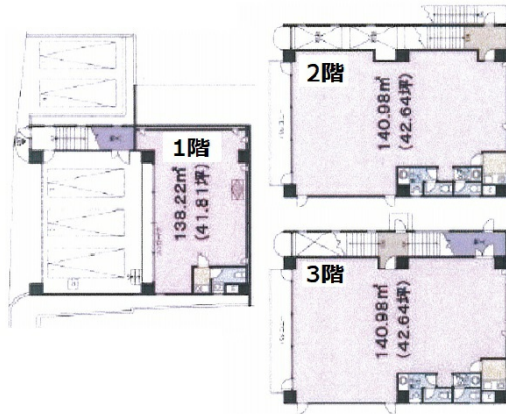


# 本駒込4丁目ビル 1階127.1坪

東京都文京区本駒込4-16-9



## 物件MAP



賃貸条件	
坪数	127.1坪
階数	1階
入居可能日	
ビル情報	
所在地	東京都文京区本駒込4-16-9
最寄り駅	JR山手線 駒込駅 徒歩11分 JR京浜東北線 田端駅 徒歩13分
エリア	その他文京区
竣工	1996年9月
耐震	新耐震基準
階数	地上3階
用途	事務所
構造	RC造
設備情報	
エレベーター	
空調	個別空調
OAフロア	その他
基準階天井高	
光ファイバー	有り
トイレ	男女別・室内
セキュリティ	無し
駐車場	有り