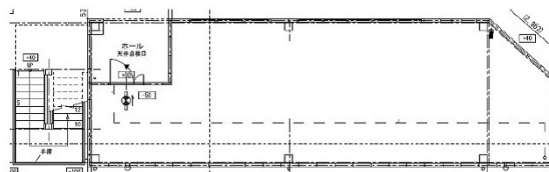


名駅OTビル 1階20.13坪

愛知県名古屋市中村区則武1-14-25



物件MAP



賃貸条件	
坪数	20.13坪
階数	1階
入居可能日	

ビル情報	
所在地	愛知県名古屋市中村区則武1-14-25
最寄り駅	JR東海道本線 名古屋駅 徒歩4分 名鉄名古屋本線 名鉄名古屋駅 徒歩7分
エリア	名古屋駅周辺エリア
竣工	2019年9月
耐震	新耐震基準
階数	地上2階
用途	事務所/店舗
構造	S造

設備情報	
エレベーター	
空調	無し
OAフロア	スケルトン
基準階天井高	
光ファイバー	調査中
トイレ	無し
セキュリティ	調査中
駐車場	無し