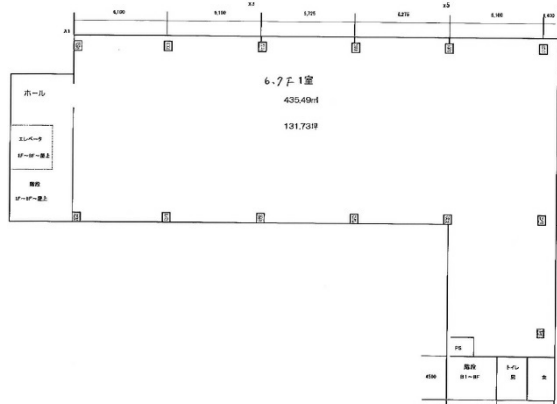


太陽ビルディング 6階131.73坪

兵庫県尼崎市神田北通2-12-1



物件MAP



賃貸条件	
月額賃料	1,185,570円 (税別)
坪数	131.73坪
坪単価	9,000円 (税別)
共益費	賃料に含む
礼金	無し
敷金 (保証金)	10ヶ月
階数	6階
入居可能日	即日

ビル情報	
所在地	兵庫県尼崎市神田北通2-12-1
最寄り駅	阪神本線 尼崎駅 徒歩2分
エリア	その他兵庫
竣工	1988年7月
耐震	新耐震基準
階数	地上8階 地下1階
用途	事務所/店舗
構造	RC造

設備情報	
エレベーター	1基
空調	個別空調
OAフロア	タイルカーペット
基準階天井高	2,450mm
光ファイバー	有り
トイレ	男女別・室外
セキュリティ	有り
駐車場	