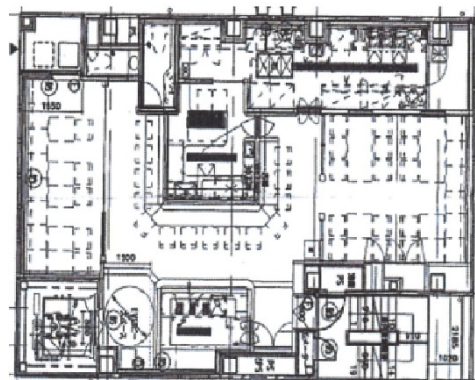


# Daimon ex 2 (第121東京ビル) 2階30.77坪

東京都港区浜松町1-28-13



30.77坪

物件MAP



賃貸条件	
坪数	30.77坪
階数	2階
入居可能日	
ビル情報	
所在地	東京都港区浜松町1-28-13
最寄り駅	都営大江戸線 大門駅 徒歩2分 都営浅草線 大門駅 徒歩2分
エリア	新橋・虎ノ門・浜松町エリア
竣工	2007年12月
耐震	新耐震基準
階数	地上7階 地下1階
用途	店舗
構造	S造、一部SRC造
設備情報	
エレベーター	1基
空調	
OAフロア	その他
基準階天井高	
光ファイバー	有り
トイレ	男女別・室内
セキュリティ	無し
駐車場	

