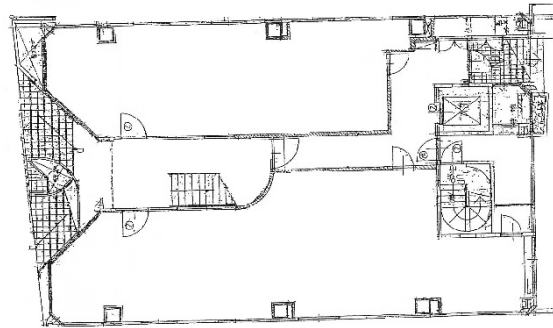


リム.ファーストビル 2階22.51坪

愛知県名古屋市東区筒井3-26-10



物件MAP



賃貸条件	
月額賃料	270,120円（税別）
坪数	22.51坪
坪単価	12,000円（税別）
共益費	35,000円
礼金	無し
敷金（保証金）	10ヶ月
階数	2階（E）
入居可能日	即日

ビル情報	
所在地	愛知県名古屋市東区筒井3-26-10
最寄り駅	名古屋市営地下鉄桜通線 車道駅 徒歩3分 JR中央本線 千種駅 徒歩8分 名古屋市営地下鉄東山線 千種駅 徒歩8分
エリア	久屋大通・高岳エリア
竣工	1989年4月
耐震	新耐震基準
階数	地上8階 地下1階
用途	店舗
構造	S造

設備情報	
エレベーター	1基
空調	個別空調
OAフロア	
基準階天井高	
光ファイバー	有り
トイレ	
セキュリティ	有り
駐車場	有り



事務所移転の簡単検索サイト

Quick Service

クイックサービス

リム.ファーストビル 2階22.51坪 愛知県名古屋市東区筒井3-26-10

久屋大通・高岳エリア（ビルID：0049284）の賃貸オフィス

貸事務所・レンタルオフィス・オフィス移転なら**QuickService**

物件詳細はこちらから

 **0120-55-2620**

【受付時間】平日9:30～18:30

