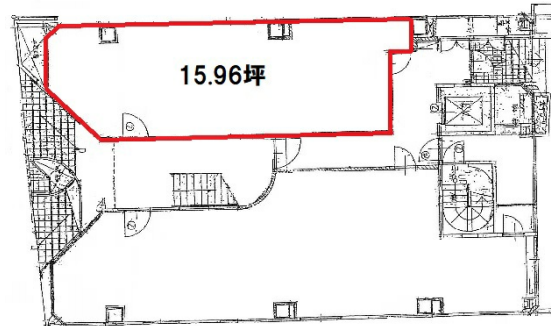


# リム・ファーストビル 1階15.96坪

愛知県名古屋市東区筒井3-26-10



## 物件MAP



賃貸条件	
坪数	15.96坪
階数	1階 (B)
入居可能日	即日
ビル情報	
所在地	愛知県名古屋市東区筒井3-26-10
最寄り駅	名古屋市営地下鉄桜通線 車道駅 徒歩3分 JR中央本線 千種駅 徒歩8分 名古屋市営地下鉄東山線 千種駅 徒歩8分
エリア	久屋大通・高岳エリア
竣工	1989年4月
耐震	新耐震基準
階数	地上8階 地下1階
用途	事務所/店舗
構造	S造
設備情報	
エレベーター	1基
空調	個別空調
OAフロア	
基準階天井高	
光ファイバー	有り
トイレ	
セキュリティ	有り
駐車場	有り